

Colorie l'affiche du festival !



Retrouve tout le festival sur www.scopitone.org

Bravo et merci pour ta participation !



Scopitone

Parcours famille

21-25 Sept. 2016
Nantes

Ce petit questionnaire va t'aider à comprendre les œuvres que tu vas découvrir. Pour répondre aux questions, n'hésite pas à interroger les médiateurs (ils portent un badge)

Bienvenue au festival Scopitone !

Ce livret appartient à

Mais d'ailleurs, un Scopitone ... c'est quoi exactement ?



Une vieille machine qui diffuse des clips



Un vieux transistor (radio)

Quel âge a le festival ?

14 ans

8 ans

2 ans

Le parcours d'expositions Scopitone,
c'est ... oeuvres dans ... lieux différents ! (complète cette phrase)

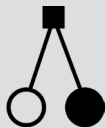
1 Stereolux - Plateforme Intermédia



À quel objet cette oeuvre te fait-elle penser ?



Un vélo

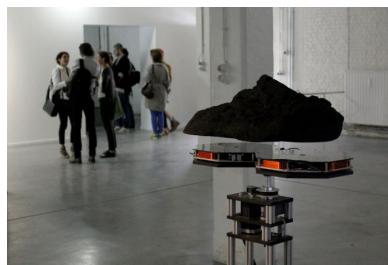


Un pendule

Clones
FELIX LUQUE SANCHEZ (BE/ES)



Dessine ici le paysage que tu observes
en regardant cette oeuvre !



Memory Lane
FELIX LUQUE SANCHEZ et
INIGO BILBAO (BE/ES)

2 Trempolino



À quoi te fait penser cette oeuvre ?

à la lune au soleil les deux

À ton avis, qu'est-ce qui donne cette impression ?

.....

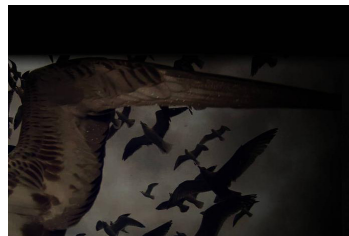
.....

.....

.....

Diapositive 1.2
CHILDREN OF THE LIGHT (NL)

Le lieu unique



Leviathan et ses fantômes
VÉRÉNA PARAVEL ET LUCIEN
CASTAING-TAYLOR (SWI / UK)

Répond à l'oral !

Quel est l'univers de cette oeuvre ?

Les réponses

Couverture

Un scopitone est une vieille machine qui diffuse des clips. Le festival à 14 ans, mais il fête sa quinzième édition. Le festival Scopitone, c'est 14 oeuvres dans 8 lieux différents.

1. Stereolux - Plateforme Intermédia

L'objet est le pendule.

2. Trempolino

L'oeuvre peut faire penser à la fois à la lune et à la fois au soleil. C'est le contraste entre la forte luminosité et le noir complet produit cette illusion optique.

3. Le jardin des Plantes

Phallaina : Les animaux qui peuvent être observés dans la fresque sont notamment des baleines et des poissons. L'expression artistique qui se rapproche le plus de l'oeuvre est la bande dessinée, mais le côté interactif de l'oeuvre avec l'application qui lui est dédiée peut rapprocher Phallaina du cinéma.

Urban Creatures, Calling for Mammon : Il s'agit de Mammon.

4. Château des ducs de Bretagne

unfold : 1. Japon / 2. Ecrans / 3. Château / 4. Scopitone / 5. Marches / 6. Astrophysicien / 7. Etoiles / 8. *Unfold constrained surface* : Il y a deux écrans.

Rektion voice : Il s'agit de robots. Cette réponse est ouverte : l'oeuvre est à mi-chemin entre les humains et les robots et elle tente de prolonger cette réflexion avec les ressemblances qui existent entre les deux.

5. La cale 2 Créateurs

rate-shadow : L'objectif de l'appareil photo du téléphone ou de la tablette permet de faire apparaître des couleurs qu'on ne voit pas à l'oeil nu.

Cortex : L'oeuvre évolue en temps réel et se transforme selon les contenus visuels postés sur les réseaux sociaux comme Facebook et Twitter dans le monde. C'est une proposition de matérialisation de ces contenus.

6. Readi Design Lab - Ecole de Design

Uluce : L'oeuvre possède 13 faces. Lorsque l'on touche l'oeuvre, celle-ci s'allume et déclenche un son.

_logik : Cette oeuvre permet de modifier des images.

7. Passage Sainte-Croix

Ce sont les mathématiques qui sont la matière utilisée pour cette oeuvre.

6

Readi Design Lab - Ecole de Design



Uluce
COLLECTIF RECIF (FR)

Répond à l'oral !

Combien de faces y-a-t-il sur cette oeuvre ?
Peux-tu les compter ?

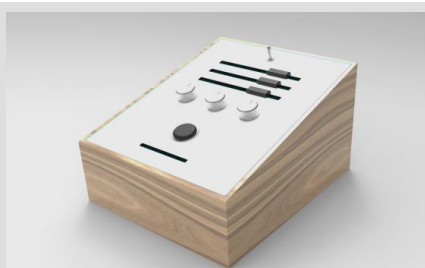
Que se passe-t-il quand on touche cette oeuvre ?

Plusieurs réponses sont possibles !

- elle disparaît
- elle change de forme
- elle s'allume
- elle déclenche un son

Que permet de faire cette oeuvre ?

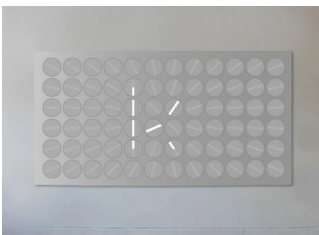
- modifier les images
- jouer au jeu vidéo
- voyager dans l'espace



Logik
EUGÉNIE LACOMBE et PAUL BOUISSET (FR)

7

Passage Sainte-Croix



Cinética
MARTIAL GEOFFRE-ROULAND (FR)

S

Le savais-tu ?

Cette oeuvre est composée de 72 petits moteurs cachés derrière chaque bulle !

Les couleurs représentent l'activité de la ville.

- Bleu : un peu d'activité
- Blanc : activité normale
- Orange : beaucoup d'activité

Cette oeuvre utilise une matière que tu étudies à l'école. Peux-tu trouver laquelle ?

- le français
- les mathématiques
- éducation physique et sportive

3

Le jardin des Plantes

Répond à l'oral !



Phallaina
MARIETTA REN (FR)

Quels sont les animaux que tu reconnais dans cette oeuvre ?

Quelle est la forme d'expression artistique de cette fresque ?

Plusieurs réponses sont possibles !

- la bande dessinée
- la peinture
- le cinéma
- le théâtre

S

Le savais-tu ?

Cette fresque mesure un peu plus de 130 mètres de long ! Elle est divisée en 1600 «écrans», ce qui représenterait, si l'histoire était réalisée dans un format classique, près de 320 mètres de pages ! (l'équivalent de 3 terrains de football).

L'oeuvre fait référence à un personnage mythologique. Comment s'appelle-t-il ?

- Mammon
- Pokemon
- Batmon

S

Le savais-tu ?

La réponse est le nom d'une personnification de la richesse et de l'appât du gain.



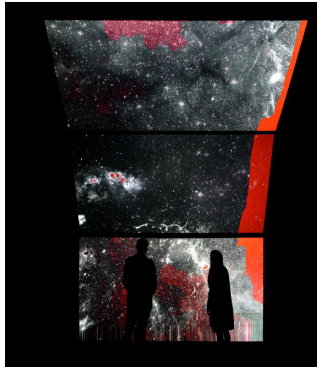
Urban Creatures - Calling for Mammon
LEE BYUNGCHAN (KR)

Comment l'imagines-tu ? Dessine le ici !





Château des ducs de Bretagne



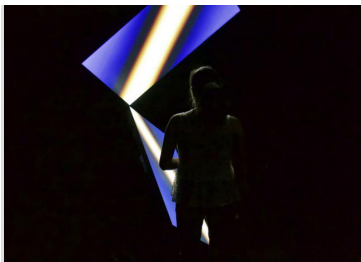
Complète ces mots croisés sur l'oeuvre *unfold*, de Ryoichi Kurokawa !

- Horizontal :
- 2 . Ils sont au nombre de trois
 - 5. 63. C'est le nombre de ... que tu as monté pour arriver à cette oeuvre.
 - 6. C'est le métier de la personne avec qui l'artiste a collaboré pour réaliser cette oeuvre.
 - 8. C'est le nom de l'oeuvre.

unfold
RYOICHI KUROKAWA (JP)

Vertical :

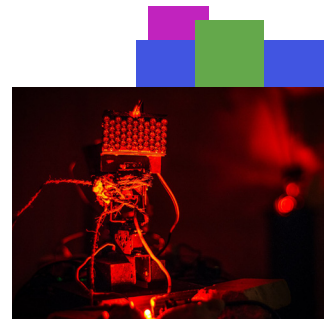
- 1. C'est le pays d'où est originaire l'artiste
- 3. Le lieu où se trouve cette oeuvre
- 4. C'est le nom du festival !
- 7. Cette oeuvre raconte la naissance des ...



constrained surface
RYOICHI KUROKAWA (JP)

Combien d'écran(s) peux-tu compter sur cette oeuvre ?

- 1
- 2
- 3



Rekion Voice
KATSUKI NOGAMI (JP)

À quoi te font penser les personnages de cette oeuvre ?

- des humains
- des robots
- des extra-terrestres
- des lapins

Peux-tu expliquer pourquoi ?

.....

.....

.....

5 La Cale 2 Créateurs



rate-shadow
DAITO MANABE et MOTOI ISHIBASHI (JP)

Quelle est la différence lorsque l'on regarde les oeuvres à travers un appareil ou à l'oeil nu ?

.....

.....

.....



Les couleurs que tu vois en regardant les oeuvres à travers l'écran d'un appareil photo, d'un téléphone ou d'une tablette sont les couleurs de la lumière. Ce sont les mêmes couleurs que l'arc en ciel. On appelle ce phénomène «le spectre lumineux»

Le savais-tu ?

Que remarques-tu en regardant cette oeuvre ?



.....

.....

.....

.....



*Cortex fuse** (IT)